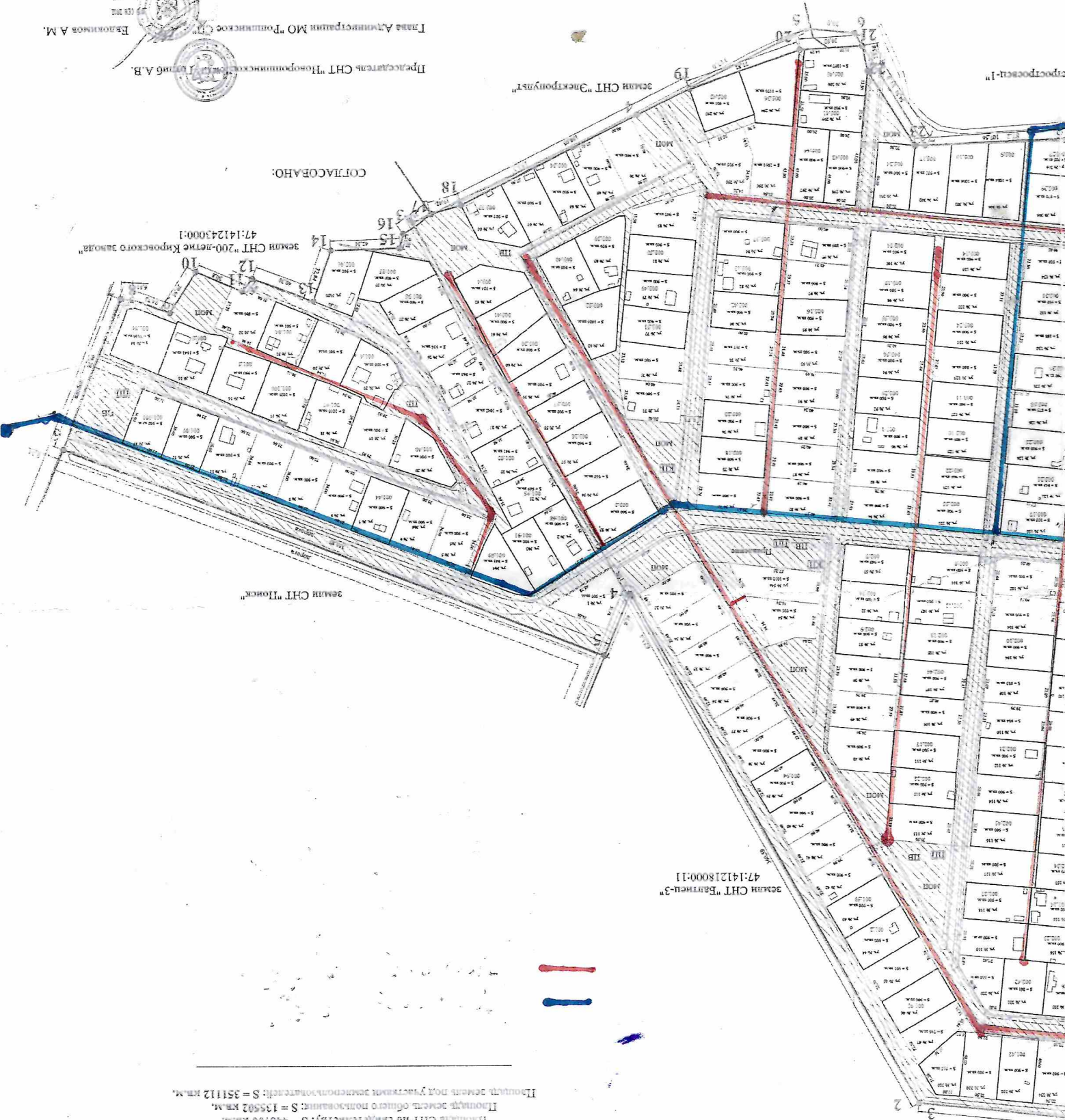


Сладовладельческое некоммерческое товарищество
 "Новорощинское"
 по фактическому землепользованию, с внесенными
 изменениями и уточнением контура внешних границ

Землепользователь: ЧТ "Новорощинское"
 Адрес: Ленинградская область, Ломоносовский район, Рошинское СП,
 ЧТ "Новорощинское"
 Общая площадь ЧТ: S = 186614 кв. м.
 Площадь ЧТ на земельном участке: S = 448700 кв. м.
 Площадь земель общего пользования: S = 139502 кв. м.
 Площадь земель под участками землепользования: S = 351112 кв. м.

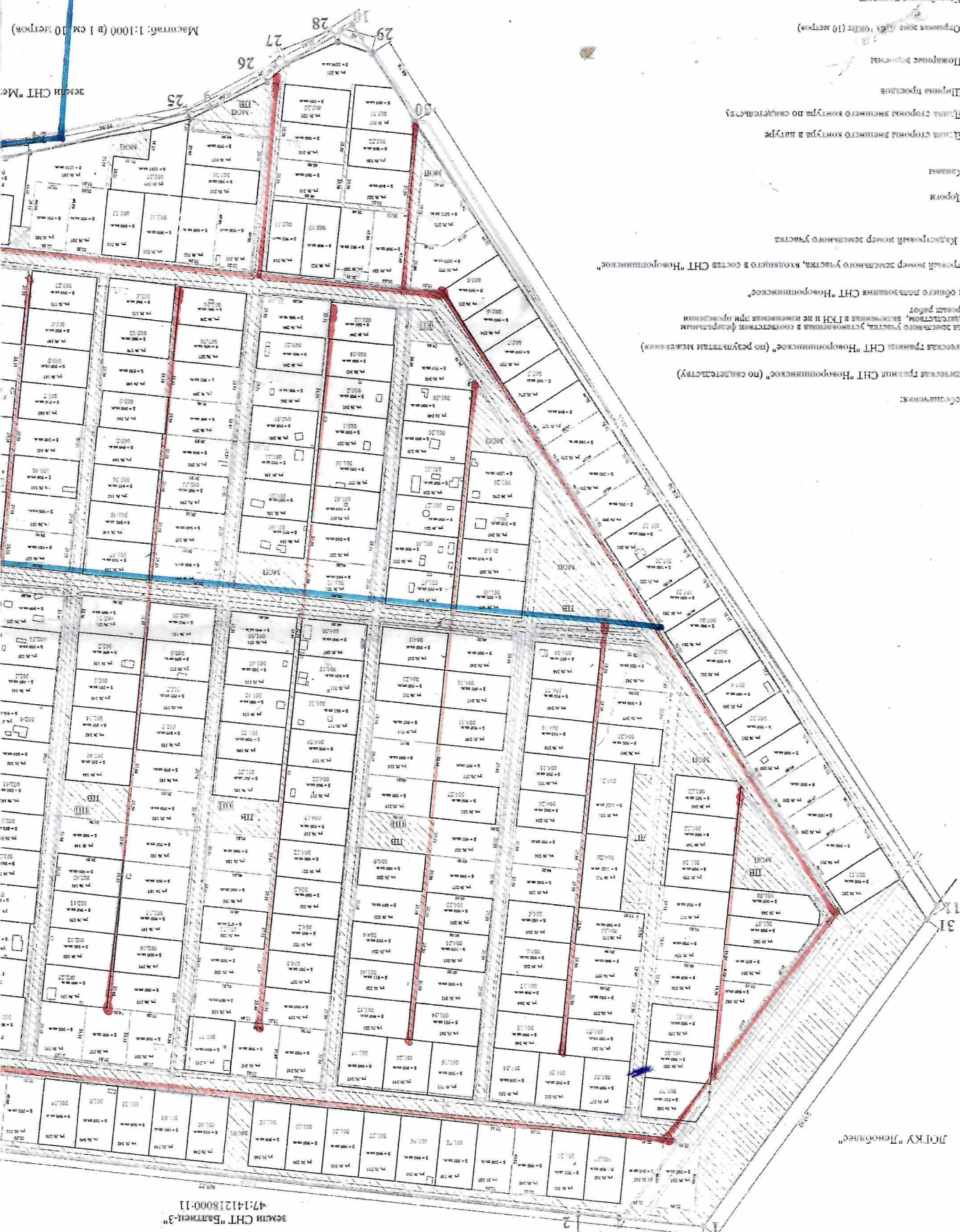


Президент ЧТ "Новорощинское" **Леонов А.В.**
 Глава Администрации МО "Рошинское СП" **Евдокимов А.М.**
 Главный специалист администрации МО "Рошинское СП" **Тихомиров С.Н.**

Картграфический институт
 ИГОРЬ ТИХОМИРОВ

Масштаб: 1:1000 (в 1 см 10 метров)

земли СНТ "Метель"



земли СНТ "Батраки-3"
47:14:1218000-11

ЛОТКУ "Технолес"

- 4.76 Двухстороннее внешнее ограждение участка в натуре
- 4.77 Двухстороннее внешнее ограждение участка по смежности
- Широким проездом
- Помехам проездом
- Ограждение зоны (высотой 1,8 метра)
- Котловина, выемка
- Полуприямый двор
- Дорога
- Место общего пользования

- 4.110 Коллективный номер земельного участка, расположенного в составе СНТ "Новорощинское"
- Земли общего пользования СНТ "Новорощинское"
- Исключительное владение участком, расположенным в СНТ и не изменяемая при реорганизации
- Функциональная граница СНТ "Новорощинское" (по результатам межени)
- Юридическая граница СНТ "Новорощинское" (по смежности)
- Условно обозначение:

Дорога
Канализация